

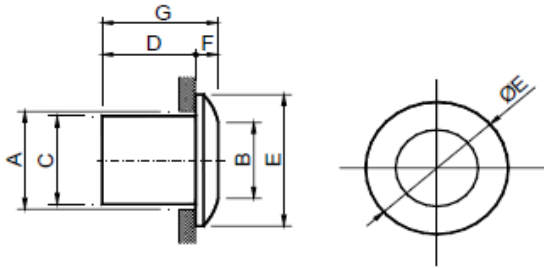


Мини-сопло дальнего действия KIN

MAPEI

Реактивные сопла KIP были специально разработаны для кондиционирования воздуха в помещениях большого объема, где нужна большая дальность выброса воздуха, при перепаде температур до 12°C . Они подходят для установки в стене или потолке.

KIN



ø	A	B	C	D	E	F	G
63	73	53	61	60	91	14.5	74.5
80	90	70	78	60.5	115.5	18	78.5

КЛАССИФИКАЦИЯ

KIP Мини-сопла , подходят для установки в стене или потолке.

МАТЕРИАЛ

Изготовлены из алюминия.

КРЕПЛЕНИЕ

(T) Видимые отверстия под болты.

ОТДЕЛОЧНЫЕ ПОКРЫТИЯ

M9016 Покрытие лаком белого цвета R9016 (85-95% блеска)

R9016S Полуматовый белый цвет R9016 (60-70% блеска)

R9010S Полуматовый белый цвет R9010 (60-70% блеска)



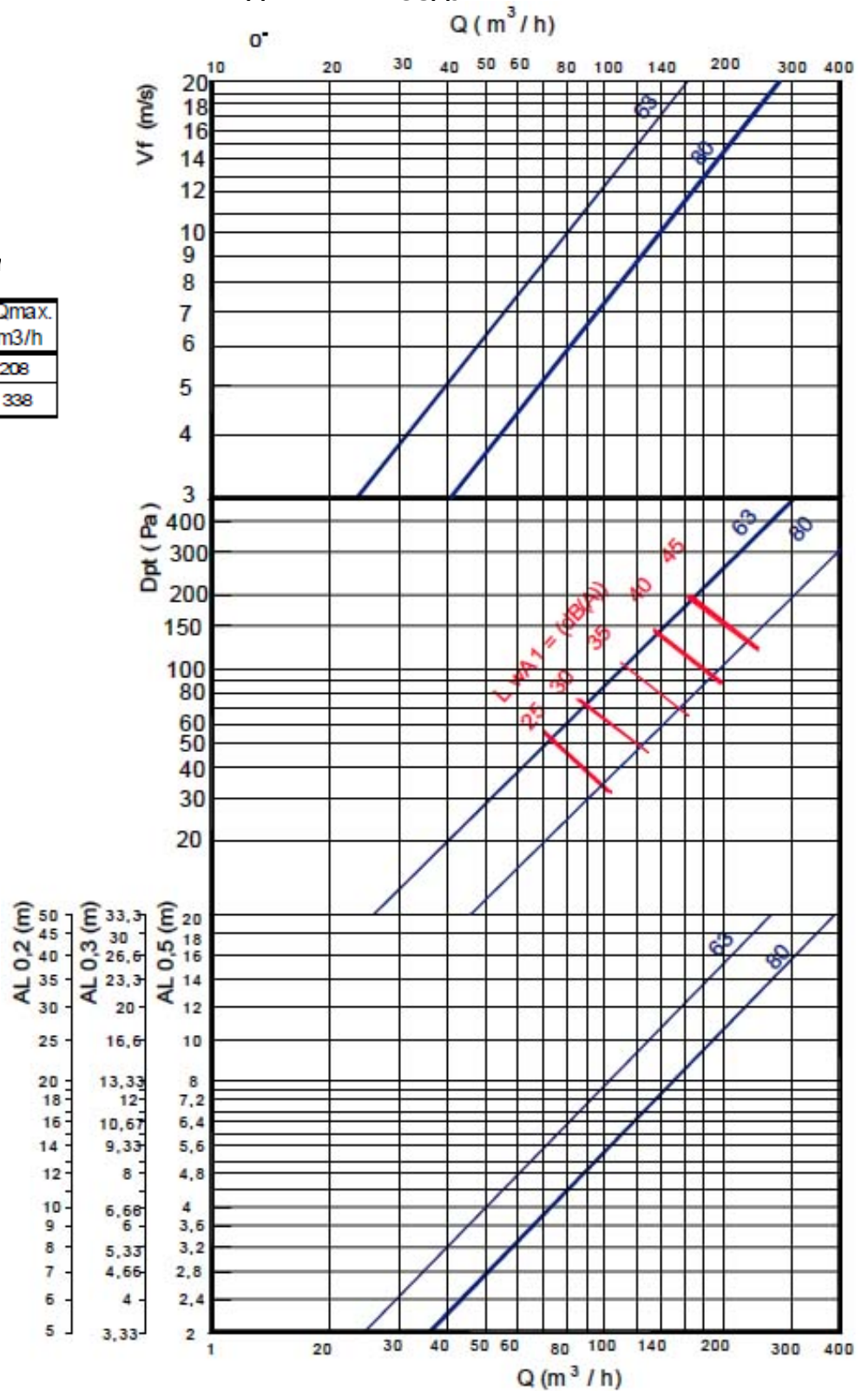
РАСЧЕТНАЯ СКОРОСТЬ, ПОТЕРЯ ДАВЛЕНИЯ И УРОВЕНЬ ЗВУКОВОЙ МОЩНОСТИ, РАСПРЕДЕЛЕНИЕ ВОЗДУХА

Рекомендуемая скорость

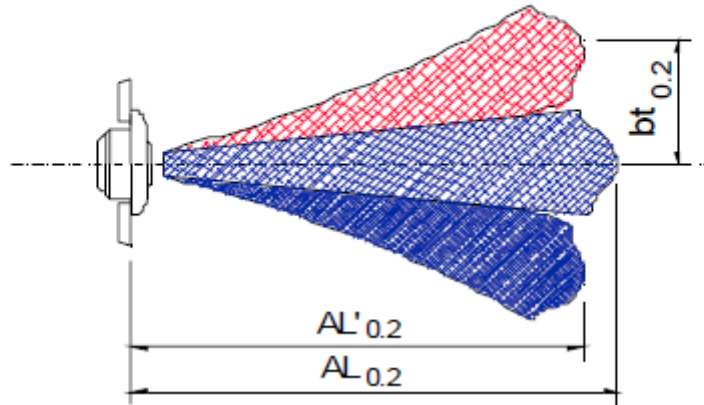
KIN	Vmin m/s	Vmax m/s
63	2,5	20
80	2,5	20

Площадь живого сечения (г)

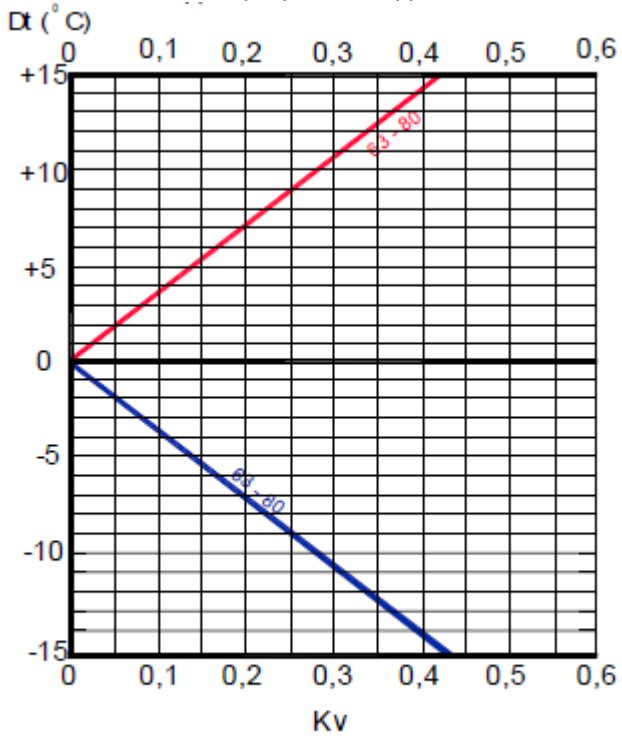
KIN	Ak m ²	Afree m ²	Qmin. m ³ /h	Qmax. m ³ /h
63	0,0029	0,0022	26	208
80	0,0047	0,0038	42	338



KIN SERIES



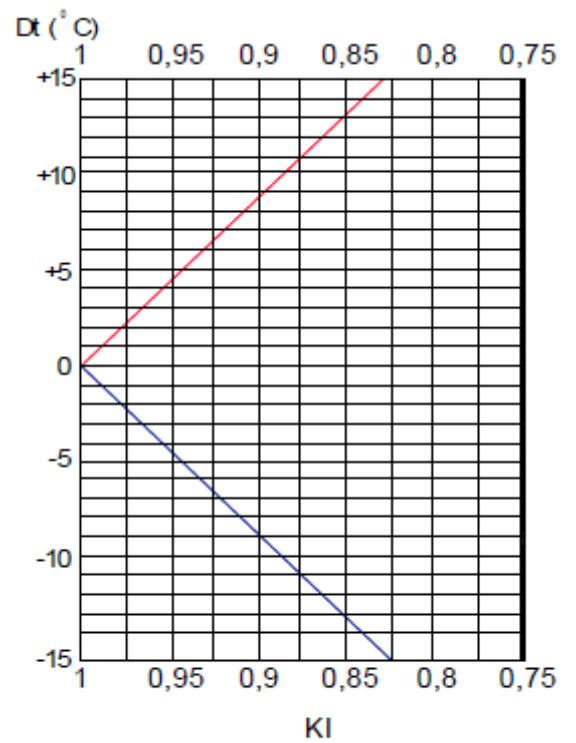
ПОПРАВОЧНЫЙ КОЭФФИЦИЕНТ
ПРИ РАСПРЕДЕЛЕНИИ ВОЗДУХА
ПО ВЕРТИКАЛИ (bV) для DT(-)



$$bt_{0.2} = Kv \times Al_{0.2}$$

Kv – Поправочный коэффициент
при вертикальной диффузии

ПОПРАВОЧНЫЙ КОЭФФИЦИЕНТ
ПРИ ВЫБРОСЕ (LO.2) DT(-)

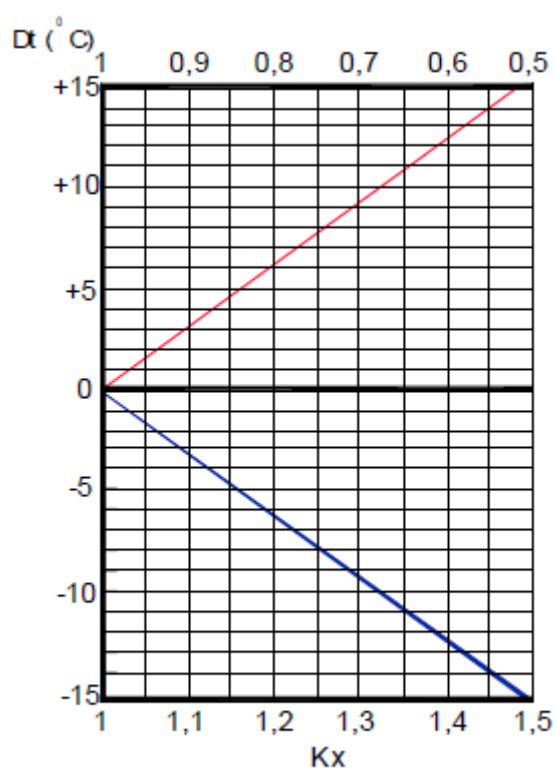
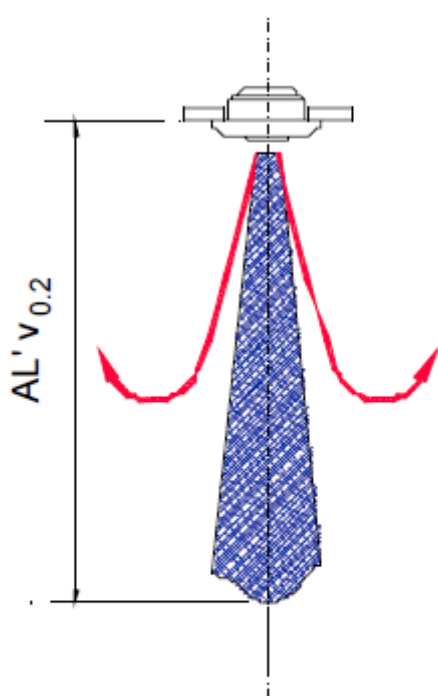


$$Al'_{0.2} = KI \times Al_{0.2}$$

KI – Поправочный коэффициент
при выбросе



ПОПРАВочный КОЭФФИЦИЕНТ ПРИ РАСПРЕДЕЛЕНИИ ВОЗДУХА ПО ВЕРТИКАЛИ (ALv0,2) Dt



$$AL' v_{0,2} = K_x \times AL_{0,2}$$