

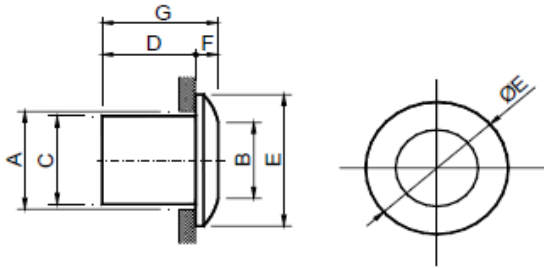


Міні-сопло дальньої дії KIN

MADE IN

Реактивні сопла KIP були спеціально розроблені для кондиціонування повітря в приміщеннях великого об'єму, де потребується велика дальність викиду повітря, при перепаді температур до 12°C . Вони підходять для монтажу в стіні або стелі.

KIN



ø	A	B	C	D	E	F	G
63	73	53	61	60	91	14.5	74.5
80	90	70	78	60.5	115.5	18	78.5

КЛАСИФІКАЦІЯ

KIP Міні-сопла , підходять для монтажу в стіні або стелі.

МАТЕРІАЛ

Виготовлені із алюмінію.

КРІПЛЕННЯ

(T) Видимі отвори під болти.

ОЗДОБЛЮВАЛЬНЕ ПОКРИТТЯ

M9016 Покриття лаком білого кольору R9016 (85-95% блиску)

R9016S Напівматовий білий колір R9016 (60-70% блиску)

R9010S Напівматовий білий колір R9010 (60-70% блиску)



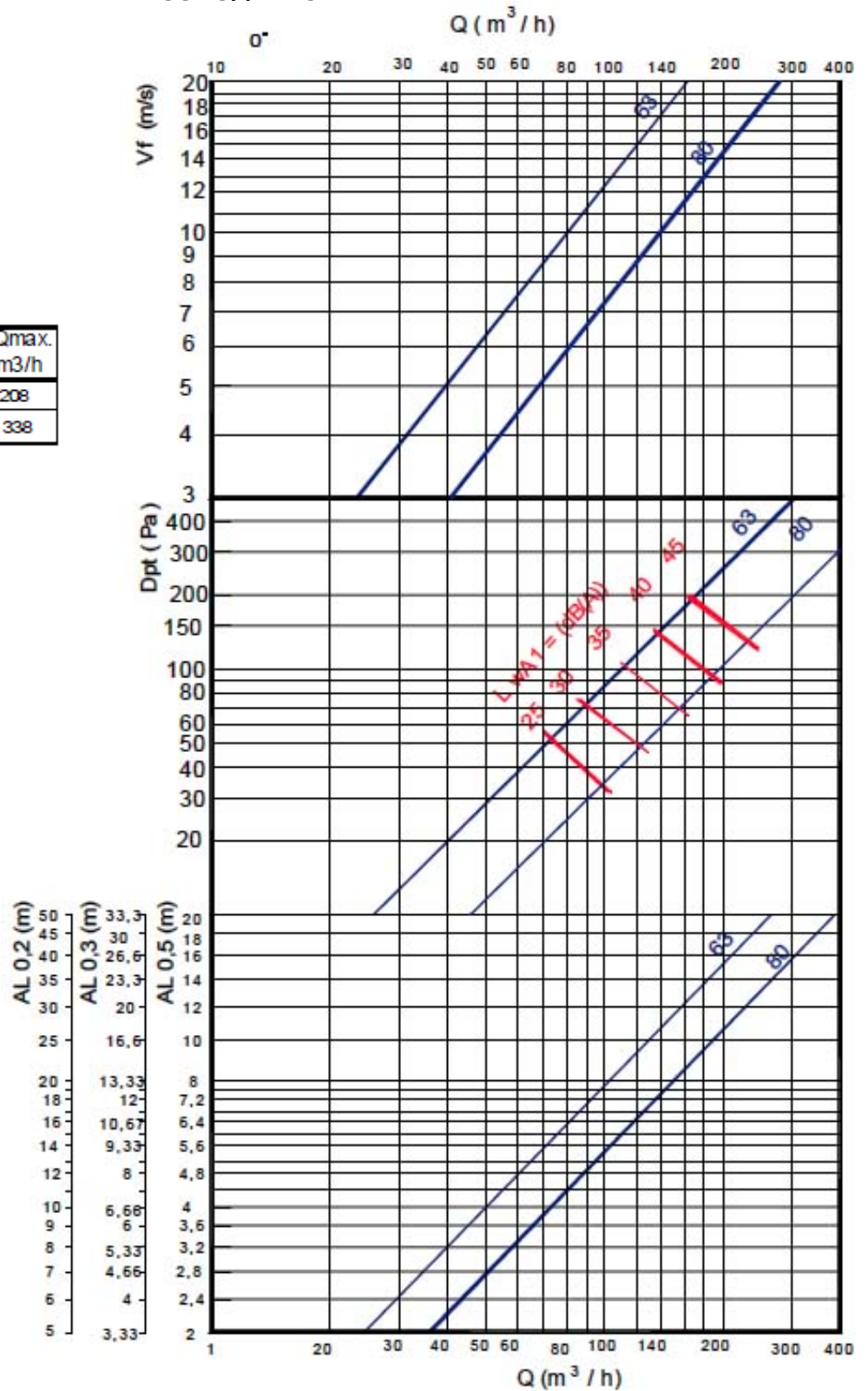
РОЗРАХУНКОВА ШВИДКІСТЬ, ВТРАТА ТИСКУ І РІВЕНЬ ЗВУКОВОЇ ПОТУЖНОСТІ, РОЗПОДІЛ ПОВІТРЯ

Рекомендована швидкість

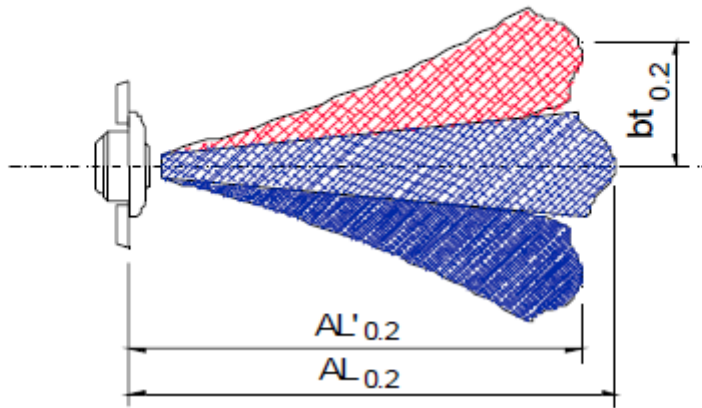
KIN	Vmin m/s	Vmax m/s
63	2,5	20
80	2,5	20

Площа живого перерізу (m²)

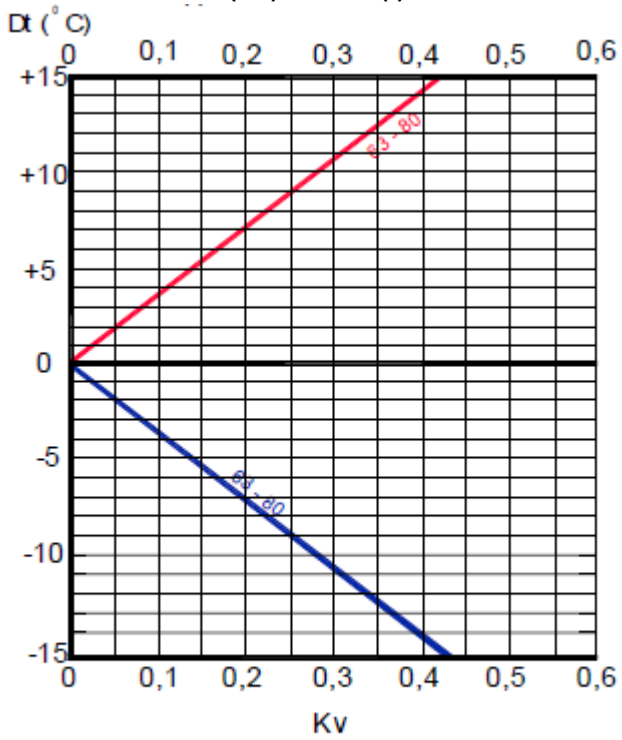
KIN	Ak m ²	Afree m ²	Qmin. m ³ /h	Qmax. m ³ /h
63	0,0029	0,0022	26	208
80	0,0047	0,0038	42	338



KIN SERIES



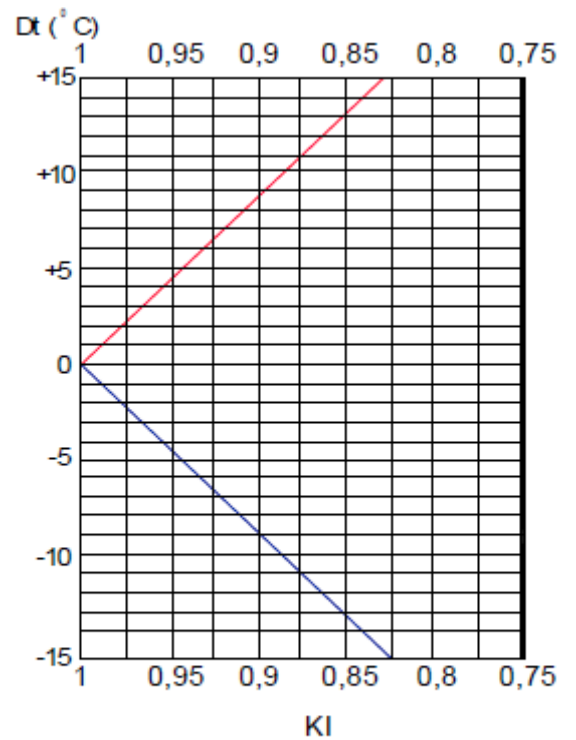
ПОПРАВОЧНИЙ КОЕФІЦІЄНТ
ПРИ РОЗПОДІЛІ ПОВІТРЯ
ПО ВЕРТИКАЛІ (bV) для DT(-)



$$bt_{0.2} = Kv \times Al_{0.2}$$

Kv – Поправочний коефіцієнт
при вертикальній дифузії

ПОПРАВОЧНИЙ КОЕФІЦІЄНТ
ПРИ ВИКИДІ (LO.2) DT(-)

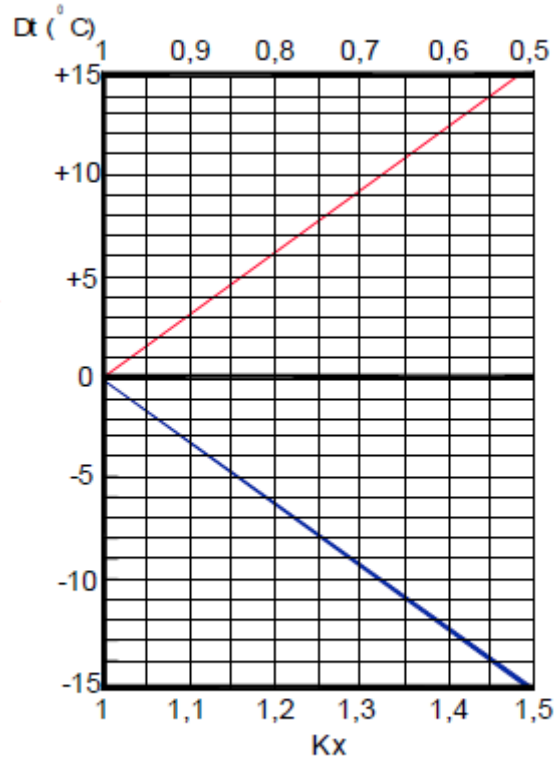
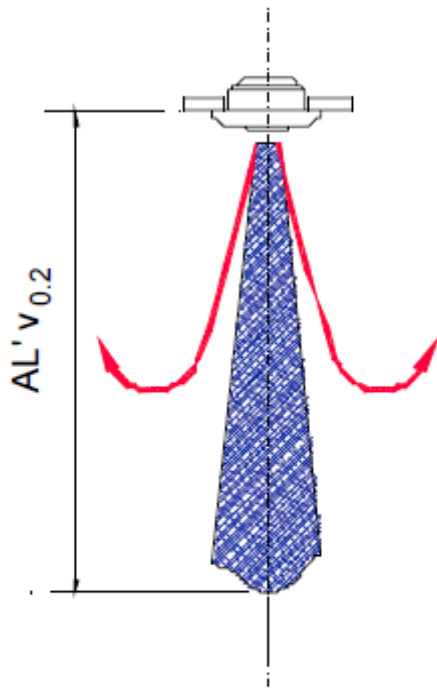


$$Al'_{0.2} = KI \times Al_{0.2}$$

KI – Поправочний коефіцієнт
при викиді



ПОПРАВЧНИЙ КОЕФІЦІЄНТ ПРИ РОЗПОДІЛІ
ПОВІТРЯ ПО ВЕРТИКАЛІ ($ALv_{0,2}$) Dt



$$AL' v_{0,2} = Kx \times AL_{0,2}$$